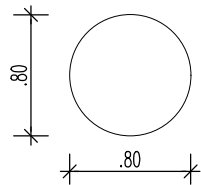


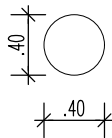
M12



M12- OKROGLA MIZA , višine 730 mm
dimenzije: R 800mm, (po načrtu pohištva)

material: iveral (melamine) debeline 25 mm,
robovi ABS 3 mm
barva ploskve: bela (potrdi investitor)

M13



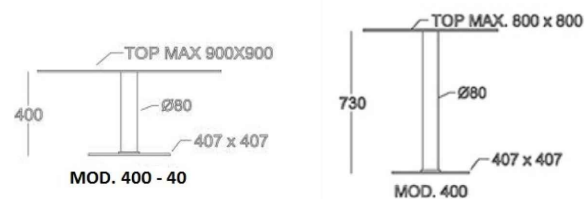
M13 - OKROGLA MIZA višine 420 mm
dimenzije: R 400mm, (po načrtu pohištva)

material: iveral (melamine) debeline 25 mm,
robovi ABS 3 mm
barva ploskve: bela (potrdi investitor)

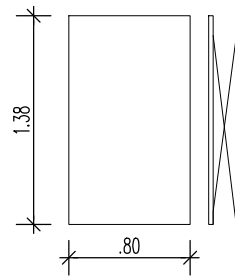
Podnožje za okrogle mize,
kot npr. art. 400
40 cm (klubska višina) in 72 cm (jedilna višina)

Podnožje za mizo art. 400 je izdelan iz satinirane spodnje plošče, satinirane okrogle cevi in križa za pritrditev mizne plošče (iz litega aluminija). Križ je prašno lakiran z epoksi lakom , barva podnožja: srebrna

*Link: <https://pohistvo-yucca.si/art-400.html>



M14



M14 - ZLOŽLJIVE MIZE
zložljiva miza s preklopnim podnožjem, npr: SKL 1400
Širina: 1380 mm, Globina: 800 mm, Višina: 740 mm

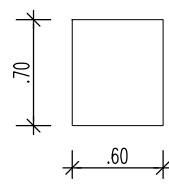
plošča: 25 mm melaminska plošča (EN 527-1-2-3),
2mm ABS nalimek
barva ploiskve: belo (potrdi investitor)

podnožje: jekleno, kromirano, preklopno, nastavljivo +/- 15mm

*Link: <https://jekoplan.si/izdelek/miza-s-preklopnim-podnozjem-skl1400/>



M11



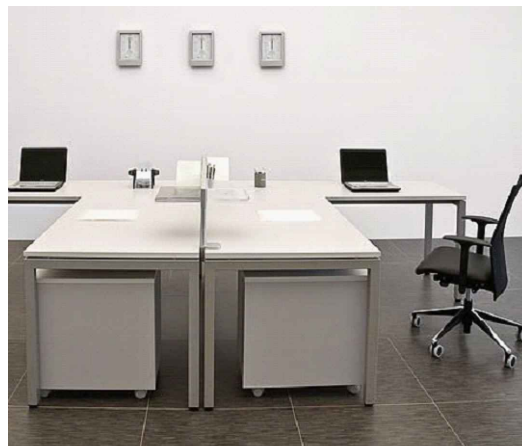
M11-MIZA ,višine 730 mm
dimenzije: 700 x 600 mm, (po načrtu pohištva)

material: iveral (melamine) debeline 25 mm,
robovi ABS 3 mm
barva ploskve: bela (potrdi investitor)

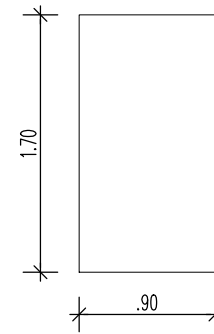
podnožje: fiksno, izdelano iz kovinskih kvadratnih cevi
40x40 mm - prašno lakiranih v srebrni barvi (RAL 9006),
kot npr: Quadro

podnožje:
kot npr. QUADRO

*Link : <http://www.2d-ambienti.si/katalog/operativno-pisamisko-pohistvo/quadro>



M5



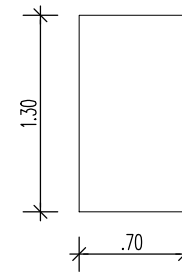
M5 - MIZA višine 730 mm
dimenzije: 1700 x 900 mm, (po načrtu pohištva)

material: iveral (melamine) debeline 25 mm,
robovi ABS 3 mm
barva ploskve: bela (potrdi investitor)

podnožje: fiksno, izdelano iz kovinskih kvadratnih cevi
40x40 mm - prašno lakiranih v srebrni barvi (RAL 9006),
kot npr: Quadro

dodatki: nosilec za kable in "kača za kable"

M6



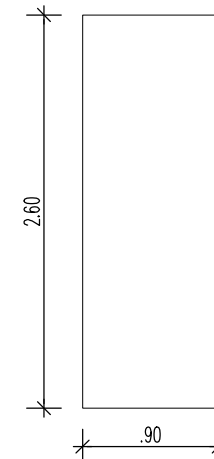
M6 - MIZA višine 730 mm
dimenzije: 1300 x 700 mm, (po načrtu pohištva)

material: iveral (melamine) debeline 25 mm,
robovi ABS 3 mm
barva ploskve: bela (potrdi investitor)

podnožje: fiksno, izdelano iz kovinskih kvadratnih cevi 40x40
mm - prašno lakiranih v srebrni barvi (RAL 9006), kot npr:
Quadro

dodatki: nosilec za kable in "kača za kable"

M8



M8 - MIZA višine 730 mm
dimenzije: 2600 x 900 mm, (po načrtu pohištva)

material: iveral (melamine) debeline 25 mm,
robovi ABS 3 mm
barva ploskve: bela (potrdi investitor)

podnožje: fiksno, izdelano iz kovinskih kvadratnih cevi 40x40
mm - prašno lakiranih v srebrni barvi (RAL 9006), kot npr:
Quadro

dodatki: nosilec za kable in "kača za kable"

OBVEZNO PREVERITI VSE MERE NA LICU MESTA!

KOMUNAPROJEKT d.d.
DRUŽBA ZA PROJEKTIRANJE, URBANIZEM, INŽENIRING IN POSREDOVANJE

OBJEKT:	Prenova poslovnih prostorov v objektu vojkova 1A in 1B, Ljubljana
INVESTITOR:	RS MJU, Tržaška cesta 21, 1000 Ljubljana
VRSTA PROJEKTA:	PZI _ projektna dokumentacija za izvedbo
ŠT. PROJEKTA:	435122
VRSTA NAČRTA:	Arhitektura
VSEBINA RISBE:	Oprema - M5, M6, M8, M11-M14 - Mize_OBJEKT 1A in 1B
VODJA PROJEKTA:	Maksim Sešel, univ.dipl.inž.arh., A 0659
SODELAVCI:	Anamartina Podgoršek, univ.dipl.inž.arh. Radojka Stanić, mag.inž.arh.